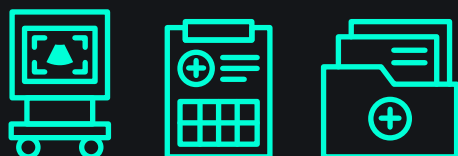


# Kaspersky IoT Secure Gateway



Кибериммунные шлюзы для подключения **медицинского оборудования** к облакам и бизнес-системам



**Безопасная передача** результатов лабораторных исследований пациентов с оборудования в автоматическом режиме (МРТ, КТ, рентген и т.д.) в верхнеуровневые системы хранения и обработки медицинских и персональных данных

**Защита** дорогостоящего медицинского оборудования:

- Предотвращение загрузки зараженного ПО через корпоративную сеть, либо через USB-флешку обслуживающим персоналом
- Предотвращение включения оборудования в сеть ботнет, предназначенную для организации DDoS-атак
- Предотвращение доступа к оборудованию с целью проникновения в сегмент корпоративной сети

## Дополнительно

- Создание экосистемы из продуктов «Лаборатории Касперского» KISG+KUMA+KSRW+KICS+KSC для обеспечения комплексной безопасности на объекте
- Централизованное управление продуктами «Лаборатории Касперского» через Kaspersky Security Center
- Расширение сценариев использования с помощью сторонних приложений в Kaspersky Appcenter